

# FFHB LUE



## ♥ En lue strikket med hjerte, maske for maske ♥

Les igjennom hele oppskriften før du starter.

Mønsterbord 1 symboliserer EKG linjen. Denne vil ikke gå opp i mønstret på alle størrelsene, noen uregelmessigheter kan forekomme.

Dette gjør ikke noe, for «*ikke alle hjerter banker likt*».

Hvis du er nybegynner på strikking, eller er usikker på noen teknikker er det mye hjelp å finne på youtube,  
eller  
spør en venn!

## Størrelse

1-4år (5-12år) dame (herre)

**Garn** Merino extra fine, drops

### Garnalternativ

Lima(drops), karisma(drops), rauma 3-tråds strikkegarn, cotton merino(drops)

Luen får ulikt uttrykk etter hvilket garn den strikkes i.

Egenskapene til garntypene er ulike, velge garnkvalitet etter eget ønske.

Sjekk strikkefastheten. Garn som er 100-105 meter på 50 gram.

Strikkefasthet 22 m på pinne 4= 10 cm. Skift pinne om nødvendig.

## Pinneforslag

3,5 og 4 mm

Rundpinner 40 cm og strømpepinner

## Fargealternativer

### Blå lue

Farge 1 marineblå 27

Farge 2 Hvit 01

Farge 3 lys grå 05

Farge 4 rød 11

### Grå lue

Farge 1 grå 05

Farge 2 hvit 01

Farge 3 rød 11

## Garnforbruk

### Blå lue

Farge 1 1 (1) 1 (1) nøster

Farge 2 1 (1) 1 (1) nøster

Farge 3 1 (1) 1 (1) nøster

Farge 4 1 nøste i alle størrelser, eller bruk en rest.

### Grå lue

Farge 1 1 (1) 1 (2) nøster

Farge 2 1 (1) 1 (1) nøster

Farge 3 1 nøste i alle størrelser, eller bruk en rest.

**I denne oppskriften er luen strikket i grå bunnfarge, dette kan varieres ut i fra eget ønske.**

Legg opp 96 (108) 120 (124) masker med grå på rundpinne pinne 3,5.

Strikk vrangbord rundt med 1 rett og 1 vrang i 3 (3) 4 (4) cm.

Sett en maskemarkør ved omgangens begynnelse.

Strikk mønsterbord 1 og 2.

På første pinne i mønsterbord 1 byttes det til pinne 4.

Se mer og nærmere forklaringer på mønsterarket.

*Obs! Se til at mønsterrapporten stemmer når du begynner på ny omgang.*

*Det kan noen ganger være at mønstret blir litt ujevnt bak på luen, så fint å være oppmerksomt på at hver omgang starter riktig slik at mønstret fremme blir riktig.*

Hele mønstret i mønsterborden strikkes i grått, når luen er ferdig broderes det med maskesting over markerte masker i mønsterborden for å få det røde i mønstret.

Hvis det er trådsprang på mer enn 5 masker, tvinn tråden eller plukk opp tråden på neste omgang.

Når mønsterborden er ferdig strikket, strikk rett til arbeidet måler 14 (15) 18 (19) cm fra oppleggskanten.

På herrestørrelsen skal det felles 4 masker jevnt fordelt på siste omgang før fellingen starter.

## **Felling**

Strikk 10 masker r, 2 rett sammen.

Strikk 2 omgang rett.

Strikk 9 masker rett, 2 rett sammen.

Strikk 2 omgang rett.

Strikk 8 masker rett, 2 rett sammen.

Strikk 1 omgang rett.

Strikk 7 masker rett, 2 rett sammen.

Strikk 1 omgang rett.

Strikk 6 masker rett, 2 rett sammen.

Strikk 1 omgang rett.

Strikk 5 masker rett, 2 rett sammen.

Strikk 1 omgang rett.

Strikk 4 masker rett, 2 rett sammen.

Strikk 1 omgang rett.

Strikk 3 masker rett, 2 rett sammen.

På størrelse 1-4 år skal det fra nå felles på hver omgang til det gjenstår 8 masker.

Strikk 1 omgang rett.

Strikk 2 masker rett, 2 rett.

Strikk 1 omgang rett.

Strikk 1 maske rett, 2 rett sammen.

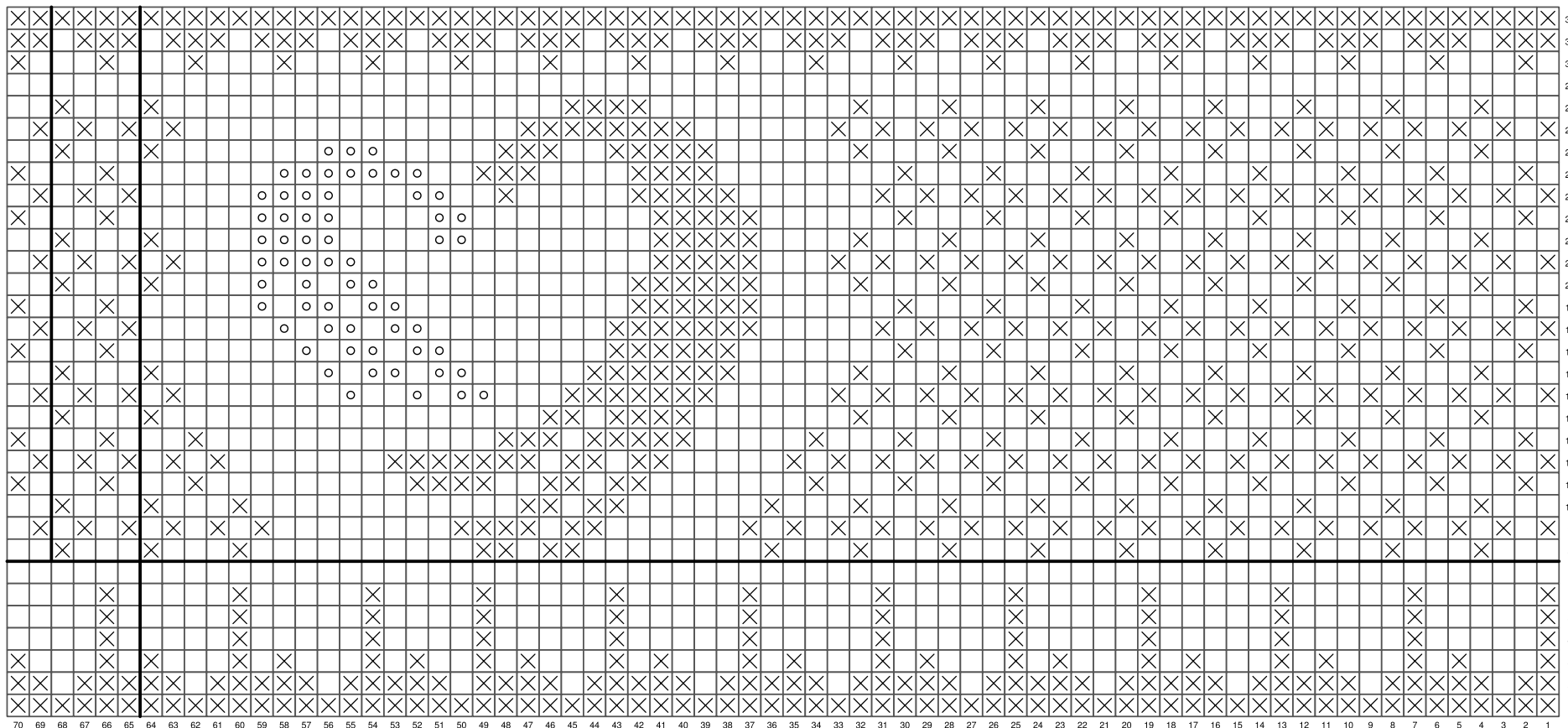
Strikk 2 rett sammen ut omgang.

Kutt tråden og trekk igjennom alle maskene og fest trådene.

Sy maskesting over markerte masker etter diagrammet på mønsterborden.

**Lykke til!**

# FFHB LUE MØNSTER



Mønsterbord  
2  
8-32

Mønsterbord  
1  
Rad 1-7

- Farge 1
- Farge 2
- Farge 3

**1-4 år**  
Start på maske 1 i diagrammet.

**5-12 år**  
Start på maske 2 i diagrammet.  
Reperer maskene 2-5 i til sammen 3 gang.  
Strikk så videre etter diagrammet.

**Dame**  
Start på maske 1 i diagrammet.  
Reperer maskene 1-4 i til sammen 4 gang.  
Strikk så videre etter diagrammet.

**Herre**  
Start på maske 2 i diagrammet.  
Reperer maskene 2-5 i tilsammen 5 gang.  
Strikk så videre i diagrammet.

**Alle størrelser**  
Mønsterbord 1: gjenta maskene 65-70 til du kommer rundt.  
Mønsterbord 2: gjenta maskene 65-68 til du kommer rundt.

